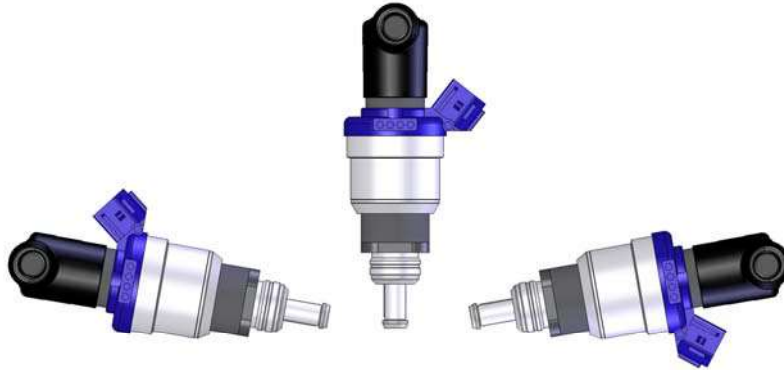


MONTAGE DER EINSPRITZSCHIENE

- Montieren Sie die VSI-Einspritzschiene möglichst nahe an den VSI-Ansaugkrümmernippeln.
- Montieren Sie die VSI-Einspritzschiene niemals mit nach oben gerichteten Gasausgängen.
- Wenn Sie eine "rechte" und eine "linke" Schiene machen möchten, siehe: Anleitung zum Umdrehen der Einspritzdüse.
- Montagewinkel der VSI-Einspritzschiene:



Montagewinkel



VSI-Einspritzschiene

3-Zylinder-Schiene:

180/30300 = grün 32cc
 180/30310 = weiß 42cc
 180/30320 = blau 52cc
 180/30330 = orange 63cc
 180/30340 = gelb 73cc

4-Zylinder-Schiene:

180/30400 = grün 32cc
 180/30410 = weiß 42cc
 180/30420 = blau 52cc
 180/30430 = orange 63cc
 180/30440 = gelb 73cc

Richtlinie für die Wahl der Einspritzdüse: Motorleistung in kW durch die Zylinderzahl teilen.

	Größe der Einspritzdüse	mindestens	höchstens
Bereich in kW je VSI-Einspritzdüse	weiß 42cc	9	15
Bereich in kW je VSI-Einspritzdüse	blau 52cc	13	20
Bereich in kW je VSI-Einspritzdüse	orange 63cc	18	27
Bereich in kW je VSI-Einspritzdüse	gelb 73cc	25	35
Bereich in kW je VSI-Einspritzdüse	braun 100cc	31	45

ANLEITUNG ZUM UMDREHEN DER EINSPRITZDÜSE

Dies ist eine Anleitung, wie man aus einer „rechten“ eine „linke“ Schiene macht.

Sie brauchen: Ringschlüssel Größe 13
Drehmomentschlüssel mit einem Bereich von bis zu 3 Nm.

Demontage:

1. Lösen Sie die beiden M8-Muttern (4).
2. Entfernen Sie die Leiste (2).
3. Entfernen Sie die Einspritzdüsen (10) mit einer Drehbewegung aus der Schiene (1).
4. Montieren Sie die Einspritzdüse (10) mit einer Drehbewegung in die Schiene (1).
5. Schieben Sie die Leiste (2) über den Ausgang der Einspritzdüse (10).
6. Befestigen Sie die Leiste (2) mit den Muttern (4). Anziehdrehmoment **2,5 Nm**.

