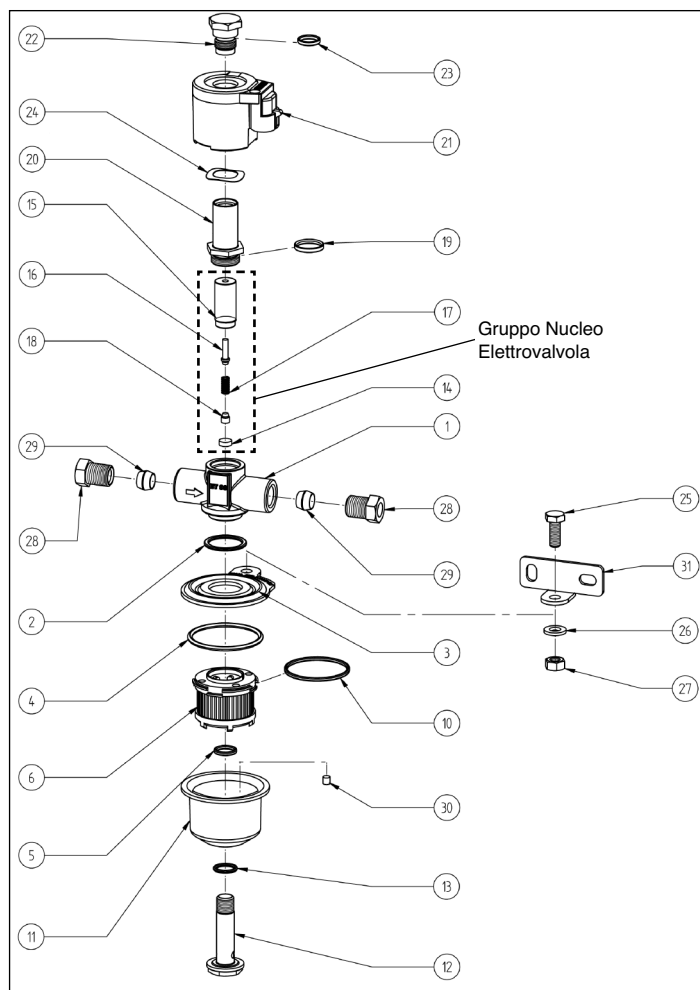
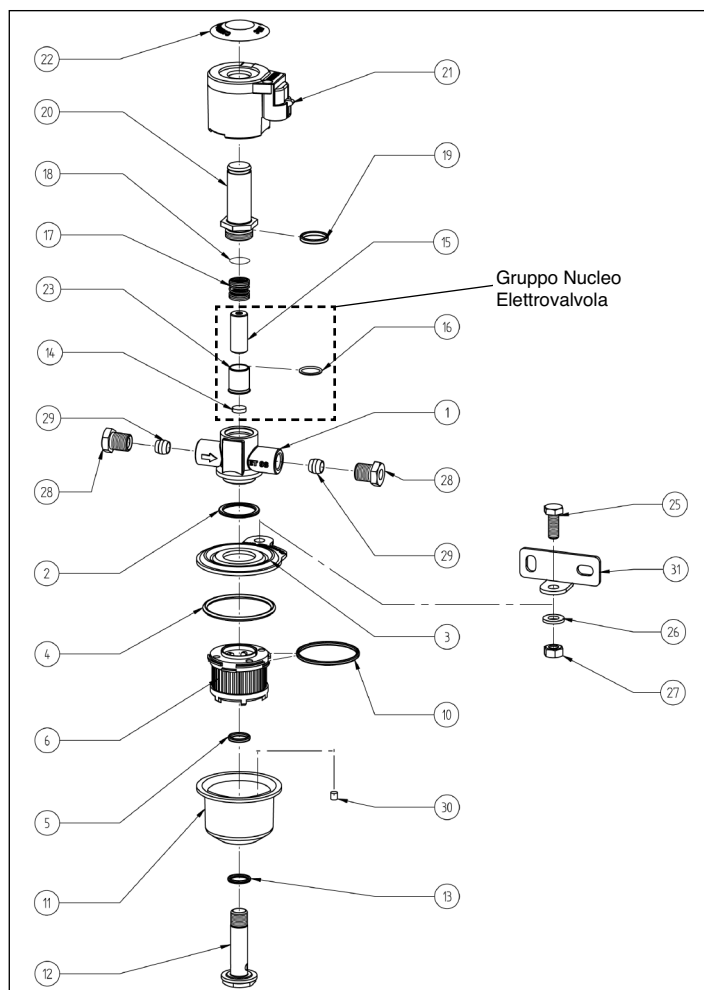


ISTRUZIONE PER LA SOSTITUZIONE DEL NUCLEO E/O BOBINA ET98 MY07



SOSTITUZIONE NUCLEO ELETTROVALVOLA con coperchio in plastica

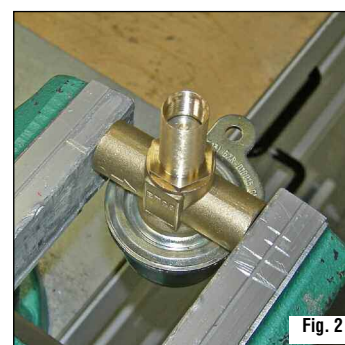
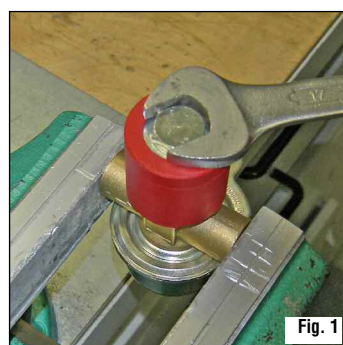
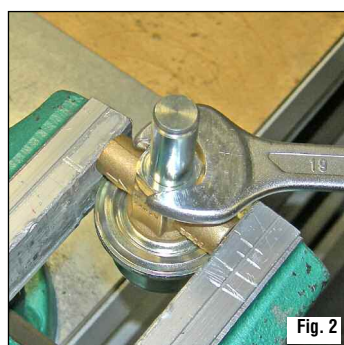
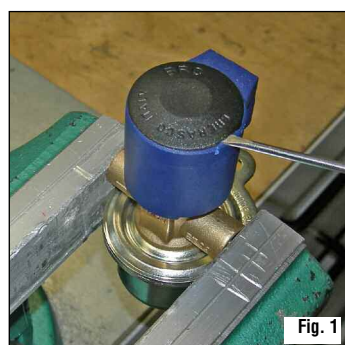
- 1) Chiudere l'Elettrovalvola in una morsa come mostrato in figura 1.
- 2) Mediante cacciavite rimuovere il Coperchio (22).
- 3) Sfilare la Bobina (21), poi mediante una chiave CH19 svitare il Canotto (20).
- 4) Sostituire il Gruppo Nucleo con quello nuovo e l'OR (19), quindi avvitarlo sul Corpo Elettrovalvola mediante chiave dinamometrica CH19 applicando una coppia di serraggio di $18 \pm 1,5$ Nm.
- 5) Inserire la Bobina (21) sul canotto e montare il coperchio (22) con un martello di plastica/gomma.
- 6) Rimontaggio dell'Elettrovalvola su vettura; verificare che non ci siano fughe di gas.

SOSTITUZIONE NUCLEO ELETTROVALVOLA con Polare

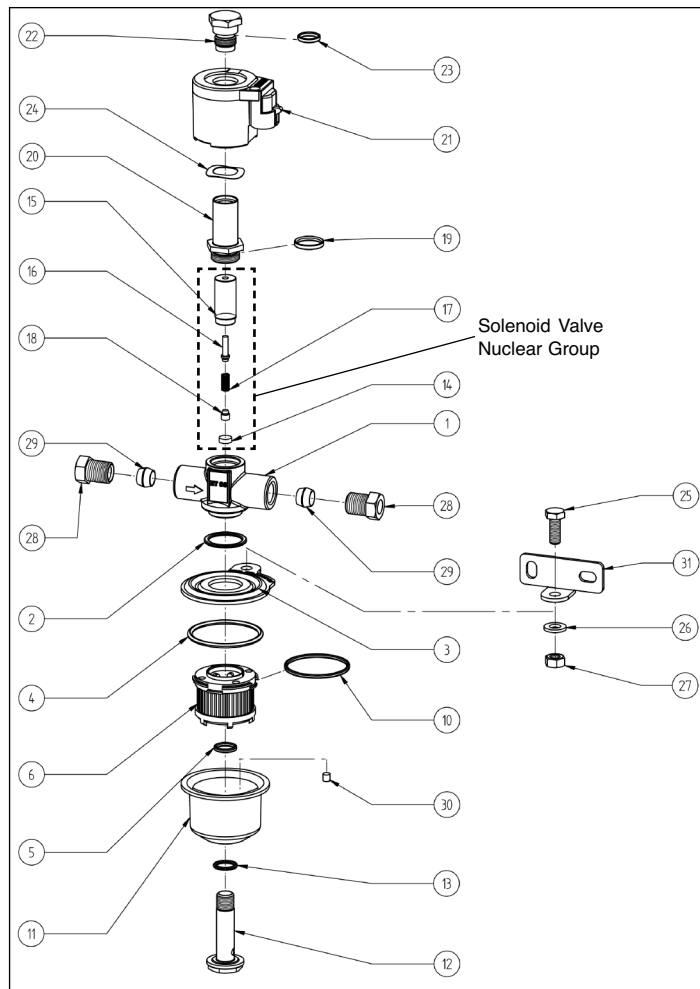
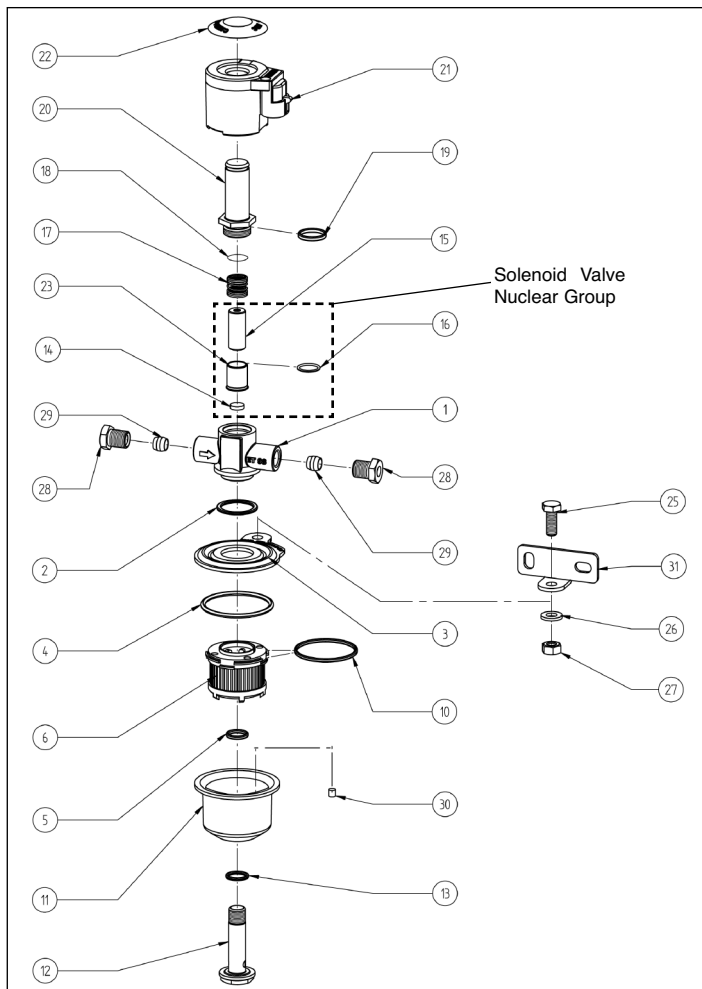
- 1) Chiudere l'Elettrovalvola in una morsa come mostrato in figura 1.
- 2) Mediante chiave CH17 svitare il Polare (22).
- 3) Sfilare la Bobina (21) e la Rondella (24), poi mediante una chiave CH19 svitare il canotto (20).
- 4) Sostituire il Gruppo Nucleo con quello nuovo, inserire l'OR (19), quindi avvitarlo sul Corpo Elettrovalvola mediante chiave dinamometrica CH19 applicando una coppia di serraggio di $18 \pm 1,5$ Nm.
- 5) Inserire la Rondella (24), la Bobina (21) e l'OR (23), quindi chiudere il Polare (22) mediante chiave dinamometrica CH17 applicando una coppia di $14 \pm 1,5$ Nm.
- 6) Rimontaggio dell'Elettrovalvola su vettura; verificare che non ci siano fughe di gas.

N.B.: In caso di sostituzione della sola Bobina, considerare solamente i punti 1, 2 e 5.

N.B.: In caso di sostituzione della sola Bobina, considerare solamente i punti 1, 2 e 5.



INSTRUCTIONS FOR ET98 MY07 NUCLEUS AND/OR COIL REPLACEMENT



REPLACEMENT NUCLEUS OF SOLENOID VALVE with plastic cap

- 1) Close Solenoid Valve body in a clamp as you can see in picture 1.
- 2) Remove Cap (22) with a screwdriver.
- 3) Take out the Coil (21), then, with a CH19 wrench, unscrew Cylinder (20).
- 4) Replace Nuclear Group with the new one and the OR (19), then screw Cylinder on the Solenoid Valve Body with a CH19 dynamometric wrench applying a $18 \pm 1,5$ Nm torque wrench.
- 5) Insert Coil (21) on cylinder and install Cap (22) with a plastic/rubber hammer.
- 6) Reassembly of Solenoid Valve on vehicle; check absence of Gas leakages.

REPLACEMENT NUCLEUS OF SOLENOID VALVE with Polar

- 1) Close Solenoid Valve in a clamp as you can see in picture 1.
- 2) With a CH17 wrench unscrew Polar (22).
- 3) Take out the Coil (21) and the Washer (24), then with a CH19 wrench unscrew Cylinder (20).
- 4) Replace Nuclear Group with the new one, insert OR (19), then screw Cylinder on the Solenoid Valve body with a CH19 dynamometric wrench applying a $18 \pm 1,5$ Nm torque wrench.
- 5) Insert Washer (24), Coil (21) and OR (23), then close Polar (22) with CH17 dynamometric wrench applying a $14 \pm 1,5$ Nm torque wrench.
- 6) Reassembly of Solenoid Valve on vehicle; check absence of Gas leakages.

P.S.: If you merely replace the Coil, follow steps 1, 2 and 5 only.

P.S.: If you merely replace the Coil, follow steps 1, 2 and 5 only.

